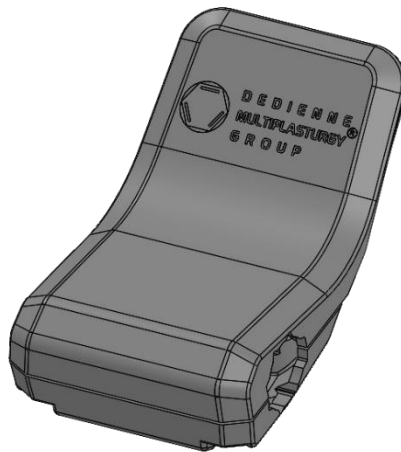


NOTICE DE MONTAGE

Protectiv™ Door M



Composition du kit :

- 2 poignées Protectiv™ Door M
- 2 pièces de fixation
- 8 vis
- 1 notice de montage

Option : kit 4 entretoises $\varnothing 16 - \varnothing 18$

Distributeur :

DEDIENNE MULTIPLASTURGY GROUP
1 Rue des Houssières,
ZAC Des champs Chouette 2,
27600 Saint-Aubin-sur-Gaillon.
commandeclient@dedienne.com
protectiv.dedienne.com

Pièces réalisées en injection plastique

Matière : PA noir

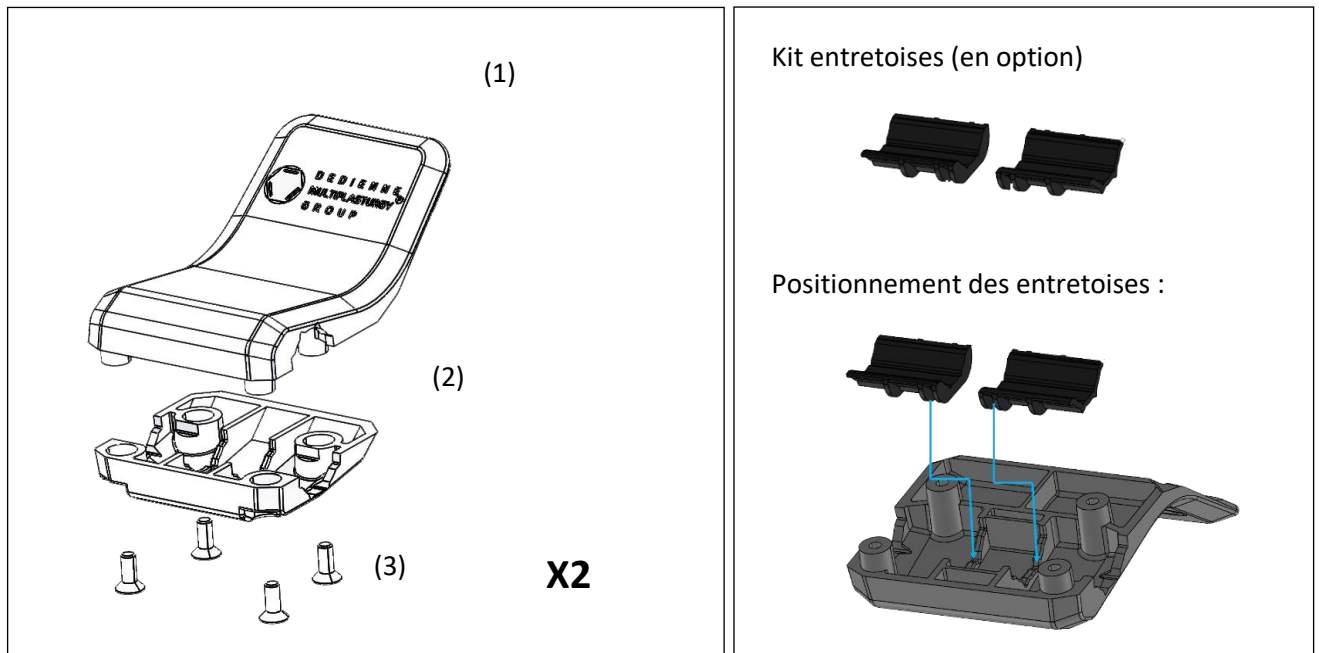
Dimensions : H60 * L100 * I50 mm

Poids : 32 g

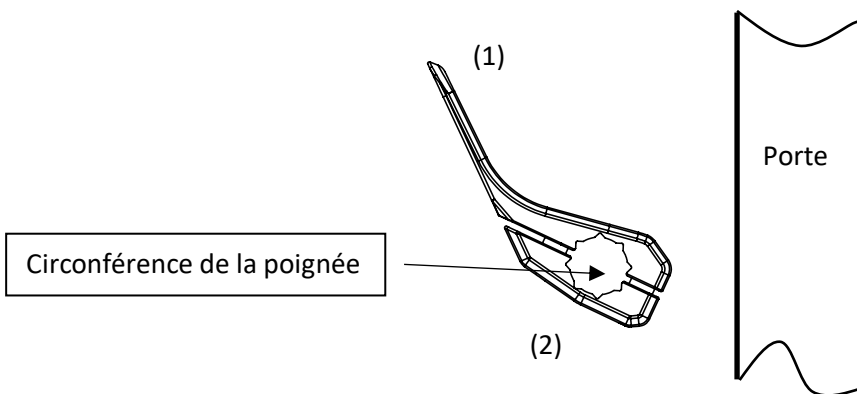
Fabricant :

RAPID MANUF
47 rue Antoine Primat
69100 Villeurbanne.
hello@rapidmanuf.com
www.rapidmanuf.com

MONTAGE



1. Placez la poignée Protectiv™ Door (1) sur la poignée de votre porte, de manière verticale.
2. Maintenez la poignée Protectiv™ Door (1) et placez en face de celle-ci la pièce de fixation (2) autour de la poignée de la porte tout en respectant un écart régulier.



3. Vissez les 4 vis (3) afin que la poignée Protectiv™ Door soit bien maintenue. Il est recommandé d'utiliser un tournevis cruciforme. Ne pas utiliser une visseuse électrique. Arrêtez le serrage dès que la poignée Protectiv™ Door ne glisse plus ou une fois que les deux parties (1) et (2) sont en contact. Recommencez ces 3 étapes pour la seconde poignée de votre porte.
4. Vos poignées Protectiv™ Door sont installées.

Nettoyage :

Il est important de nettoyer régulièrement vos Protectiv™ Door pour limiter la propagation de germes et virus. Pour cela, voici 3 méthodes de désinfection préconisées, à effectuer régulièrement et avec des gants :

- **Option 1** : avec une éponge propre, savonnez les Protectiv™ Door pendant 3 minutes puis rincez à l'eau.
- **Option 2** : passez une lingette antibactérienne sur toute la surface des Protectiv™ Door. Inutile de rincer.
- **Option 3** : imbitez un chiffon avec une solution alcoolique (60° min) puis frottez doucement les Protectiv™ Door. Inutile de rincer.